

Cabo sensor/atuador - SAC-4P-M12MS/3,0-PUR/M12FR-3L - 1668548

Note que os dados aqui indicados foram obtidos do catálogo online. Para informações e dados completos, consulte a documentação do usuário. Aplicam-se as Condições Gerais de Utilização para downloads da Internet. (<http://phoenixcontact.pt/download>)




Cabo sensor/atuador, 4-pólos, PUR livre de halogênio, preto acinzentado RAL 7021, Conector reto M12, codificação A, para Soquete angular M12, codificação A, com 3 LEDs, Comprimento de cabo: 3 m

Propriedades do artigo

- ✓ Simples e seguro: componentes plugáveis, 100 % eletricamente testados
- ✓ Nosso padrão: o cabo PUR robusto, sem halogênio
- ✓ Confortável: elevada disponibilidade da máquina devido ao diagnóstico rápido e simples

RoHS

Dados comerciais

Quantidade de embalagem (VPE)	1 STK
GTIN	 4 017918 136239
GTIN	4017918136239
Peso por unidade (exclusive embalagem)	108,400 g
Número do imposto alfandegário	85444290
País de origem	Polônia
Chave comercial	02

Dados técnicos

Medidas

Comprimento de cabo	3 m
---------------------	-----

Condições ambiente

Temperatura ambiente (funcionamento)	-25 °C ... 90 °C (Conector/suporte)
Grau de proteção	IP65
	IP67
	IP68

Geral

Corrente nominal a 40 °C	4 A
--------------------------	-----

Cabo sensor/atuador - SAC-4P-M12MS/3,0-PUR/M12FR-3L - 1668548

Dados técnicos

Geral

Tensão nominal	24 V
Número de pólos	4
Resistência de isolamento	$\geq 100 \text{ M}\Omega$
Codificação	A - padrão
Normas / Disposições	Conector de encaixe M12 IEC 61076-2-101
Visualização	3 LEDs
Comando / componente de proteção	sem ligação
Categoria de sobretensão	II
Grau de impurezas	3
Ciclos de encaixe	≥ 100
Torque de aperto	0,4 Nm (Conector M12)

Material

Classe de inflamabilidade conforme UL 94	HB
Material de contato	CuSn
Material superfície de contato	Ni/Au
Material suporte do contato	TPU GF
Material do corpo do cabo	TPU, dificilmente inflamável, auto-extinção
Material do serrilhado	Fundição de zinco sob pressão, niquelado
Material de vedação	NBR

Normas e disposições

Designação padrão	Conector de encaixe M12
Normas / Determinações	IEC 61076-2-101
Classe de inflamabilidade conforme UL 94	HB

Linha

Tipo de cabo	PUR sem halogênio preto
Tipo de cabo (código)	PUR
Código de cabo	Li9Y11Y-HF
Estilo UL AWM	20549 / 10493 (80 °C / 300 V)
Bitola do condutor	4x 0,34 mm ²
Linha de sinal AWG	22
Montagem do condutor linha de sinal	42x 0,10 mm
Diâmetro de condutor inclusive isolamento	1,27 mm \pm 0,02 mm
Densidade de parede da isolamento	$\geq 0,21 \text{ mm}$
Cores de condutor	marrom, branco, azul, preto
Trançado total	4 condutores trançados longitudinalmente
Revestimento externo, cor	preto acinzentado RAL 7021
Espessura da parede Revestimento exterior	ca. 0,8 mm
Diâmetro externo do cabo D	4,7 mm \pm 0,15 mm
Menor raio do dobrador, disposição fixa	23,5 mm

Cabo sensor/atuador - SAC-4P-M12MS/3,0-PUR/M12FR-3L - 1668548

Dados técnicos

Linha

Menor raio de flexão, instalado de forma móvel	47 mm
Raio de flexão mínimo, de posição fixa	5 x D
Raio de flexão mínimo, de posição flexível	10 x D
Quantidade de ciclos de flexão	4000000
Raio de flexão	47 mm
Raio de flexão mínimo, inserção para correia de arraste	10 x D
Curso de deslocamento	10 m
Velocidade de deslocamento	3 m/s
Aceleração	10 m/s ²
Peso do cabo	30 kg/km
Revestimento externo, material	PUR
Material isolante do condutor	PP
Material de condutor	Cabo de cobre
Resistência de isolamento	≥ 1 GΩ*km
Resistência do condutor	≤ 58 Ω/km
Tensão nominal da linha	≤ 300 V
Tensão de teste da linha	≥ 3000 V
Propriedades especiais	próprio para porta-cabos
	isento de silicone
	Livre de substâncias que interfiram na umectação da tinta
	flexível
Anti-inflamabilidade	conforme UL 758/1581 (horizontal)
	conforme UL 758/1581 FT2
Ausência de halogênio	conforme DIN VDE 0472 Parte 815
	conforme DIN EN 50267-2-1
Resistência ao óleo	conforme DIN EN 60811-2-1
Outras resistências	boa resistência a produtos químicos
	à prova de hidrólise e micróbios
	com boa resistência a UV conforme DIN EN ISO 4892-2-A
	com baixa aderência
	resistente ao desgaste
Temperatura ambiente (funcionamento)	-40 °C ... 80 °C (Cabo, disposição fixa)
	-25 °C ... 80 °C (Cabo, disposição móvel)

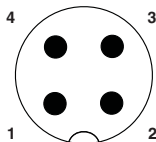
Environmental Product Compliance

China RoHS	Período para uso previsto: ilimitado = EFUP-e
	Sem substâncias perigosas acima dos valores limite

Desenhos

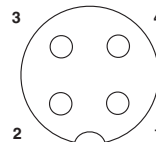
Cabo sensor/atuador - SAC-4P-M12MS/3,0-PUR/M12FR-3L - 1668548

Desenho do diagrama



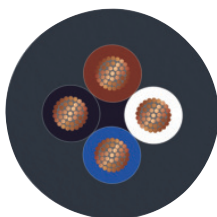
Desenho dos contatos conector M12, 4 pólos, codificação A, vista lado do pino

Desenho do diagrama



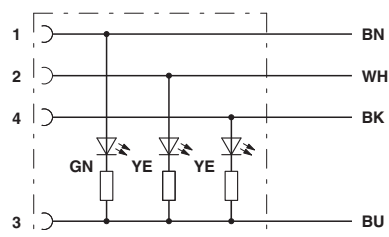
Desenho dos contatos soquete M12, 4 pólos, codificação A, vista lado do soquete

Bitola do cabo



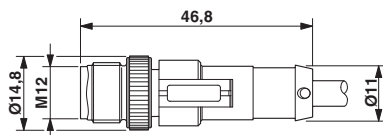
PUR sem halogênio preto [PUR]

Diagrama de circuitos



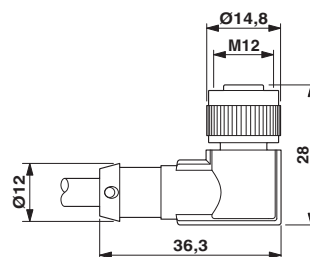
Esquema de ligação do plugue M12 e do soquete M12

Desenho de medidas



Conector M12 x 1, reto, blindado

Desenho de medidas



Soquete M12 x 1, angular, com LED

Classificações

eCl@ss

eCl@ss 4.0	27060306
eCl@ss 4.1	27060306
eCl@ss 5.0	27061801
eCl@ss 5.1	27061801
eCl@ss 6.0	27061801
eCl@ss 7.0	27061801
eCl@ss 8.0	27279218
eCl@ss 9.0	27060311

Cabo sensor/atuador - SAC-4P-M12MS/3,0-PUR/M12FR-3L - 1668548

Classificações

ETIM

ETIM 2.0	EC000830
ETIM 3.0	EC001855
ETIM 4.0	EC001855
ETIM 5.0	EC001855
ETIM 6.0	EC001855

UNSPSC

UNSPSC 6.01	31251501
UNSPSC 7.0901	31251501
UNSPSC 11	31251501
UNSPSC 12.01	31251501
UNSPSC 13.2	31251501

Certificações

Certificações

Certificações

UL Listed / cUL Listed / EAC / cULus Listed

Certificações Ex

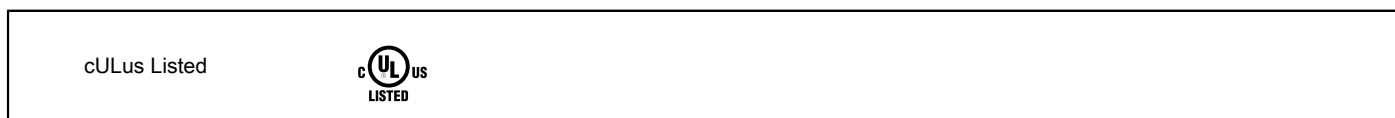
Detalhes da certificação

UL Listed		http://database.ul.com/cgi-bin/XYV/template/LISEXT/1FRAME/index.htm	FILE E 221474
Corrente nominal IN	4 A		
Tensão UN	24 V		

cUL Listed		http://database.ul.com/cgi-bin/XYV/template/LISEXT/1FRAME/index.htm	FILE E 221474
Corrente nominal IN	4 A		
Tensão UN	24 V		

Cabo sensor/atuator - SAC-4P-M12MS/3,0-PUR/M12FR-3L - 1668548

Certificações



Acessórios

Acessórios

Caneta de identificação

Caneta de gravação - B-STIFT - 1051993



Caneta de identificação, para inscrição manual das tiras de fita dentadas não impressas, inscrição definitiva e à prova d'água, intensidade de traço 0,5 mm

Ferramenta de torque

Chave de fenda de torque - TSD 04 SAC - 1208429



Chave de fenda de torque, com torque pré-ajustado de 0,4 Nm e acionamento sextavado de 4 mm para conector M12

Chave de fenda de torque - TSD-M 1,2NM - 1212224



Parafusador, precisão conforme norma EN ISO 6789, ajustáveis de 0,3 - 1,2 Nm

Ferramenta para parafusar

Cabo sensor/atuador - SAC-4P-M12MS/3,0-PUR/M12FR-3L - 1668548

Acessórios

Adaptador - TSD-M SAC-BIT ADAPTER - 1212600



Adaptador para ponta, para ferramentas torquimétricas TSD-M..., acionamento E6,3-1/4", com sextavado de 4 mm para recepção de pontas SAC

Ferramenta - SAC BIT M12-D15 - 1208432



Coroa de encaixe para a montagem de cabos para sensor/atuador com conector M12 e de conectores M12 montáveis, com diâmetro serrilhado de 15 mm, para acionamento sextavado de 4 mm

Marcador de condutor não etiqueta

Plaqueta de encaixe - PABA WH/15 - 1013151



Plaqueta de encaixe, Fitas, branco, não impresso, identificável com: CMS-P1-PLOTTER, Tipo de montagem: Inserção, Diâmetro de cabo: 0,6-50 mm, Tamanho para gravação: 15 x 4 mm

Plaqueta de encaixe - PABA YE/15 - 1013698



Plaqueta de encaixe, Fitas, amarelo, não impresso, identificável com: CMS-P1-PLOTTER, Tipo de montagem: Inserção, Diâmetro de cabo: 0,6-50 mm, Tamanho para gravação: 15 x 4 mm

Plaqueta de encaixe - PABA RD/15 - 1013944



Plaqueta de encaixe, Fitas, vermelho, não impresso, identificável com: CMS-P1-PLOTTER, Tipo de montagem: Inserção, Diâmetro de cabo: 0,6-50 mm, Tamanho para gravação: 15 x 4 mm

Porta-plaquetas Cabo

Cabo sensor/atuador - SAC-4P-M12MS/3,0-PUR/M12FR-3L - 1668548

Acessórios

Porta-identificação de condutor - PATO 2/15 - 1013122



Porta-identificação de condutor, transparente, não impresso, Tipo de montagem: encaixar, Diâmetro de cabo: 2,8-4,4 mm, Tamanho para gravação: 4 x 15 mm

Porta-identificação de condutor - PATO 3/15 - 1013135



Porta-identificação de condutor, transparente, não impresso, Tipo de montagem: encaixar, Diâmetro de cabo: 4,4-6,7 mm, Tamanho para gravação: 4 x 15 mm

Porta-identificação de condutor - PATO 4/15 - 1013148



Porta-identificação de condutor, transparente, não impresso, Tipo de montagem: encaixar, Diâmetro de cabo: 6,7-10 mm, Tamanho para gravação: 4 x 15 mm

Tampa de proteção

Capa de proteção - PROT-M12 FS-PA-CHAIN - 1430873

Capa de proteção M12 de plástico com fita de fixação para cabos de sensores, conectores M12 não ocupados



Capa de proteção - PROT-M12 MS-PA-CHAIN - 1430899

Capa de proteção M12 com fita de fixação para cabos de sensores, para soquetes M12 não ocupados



Travamento de segurança

Cabo sensor/atuador - SAC-4P-M12MS/3,0-PUR/M12FR-3L - 1668548

Acessórios

Trava de segurança - SAC-M12-EXCLIP-M - 1558988



Clipe de segurança para o lado do pino de cabos para sensor/atuador com conector M12 e de conectores M12 montáveis, para serrilha com diâmetro: 15 mm ou para sextavado com abertura de chave de 14 mm, impede a separação de conexões sem ferramenta

Trava de segurança - SAC-M12-EXCLIP-F - 1558991



Clipe de segurança para o lado do soquete de cabos para sensor/atuador com conector M12 e de conectores M12 montáveis, para serrilha com diâmetro: 15 mm ou para sextavado com abertura de chave de 14 mm, impede a separação de conexões sem ferramenta