

## Terminal tubular - AI-TWIN 2X 0,75- 8 GY - 3200807

Note que os dados aqui indicados foram obtidos do catálogo online. Para informações e dados completos, consulte a documentação do usuário. Aplicam-se as Condições Gerais de Utilização para downloads da Internet. (<http://phoenixcontact.pt/download>)




Terminais tubulares, para dois condutores, 0,75 mm<sup>2</sup>, comprimento da manga: 8 mm, com colar de plástico, galvanizados, cor: cinza, sequência cromática conforme NF C 63-023, certificação CSA

### Propriedades do artigo

- Para o tipo de aplicação individual se podem seleccionar diversas versões de terminais tubulares TWIN individuais
- Com os terminais tubulares TWIN podem ser prensados dois condutores em um terminal tubular, de forma orientada para a prática
- Com este terminal tubular especial se pode criar facilmente jumpeamentos em cadeia

RoHS

### Dados comerciais

Quantidade de embalagem (VPE)	100 STK
Quantidade mínima de pedido	100 STK
GTIN	 4 017918 094355
GTIN	4017918094355
Peso por unidade (exclusive embalagem)	0,133 g
Número do imposto alfandegário	85369010
País de origem	Alemanha
Chave comercial	05

### Dados técnicos

#### Medidas

Comprimento (b)	15 mm
Comprimento de decapagem máximo	12 mm
Comprimento do suporte	8 mm
Medida interna do colar isolante (d)	2,8 mm
Diâmetro do suporte	1,8 mm
Espessura do colar isolante	0,25 mm
Canaleta (espessura)	0,15 mm

#### Condições ambiente

# Terminal tubular - AI-TWIN 2X 0,75- 8 GY - 3200807

## Dados técnicos

### Condições ambiente

Temperatura de curto prazo	120 °C
Temperatura constante máx.	105 °C

### Geral

Cor	cinza
Substâncias	sem silicone e sem halogênio
Classe de inflamabilidade conforme UL 94	HB
Material	E-CU
Revestimento	Estanhagem galvânica

### Normas e disposições

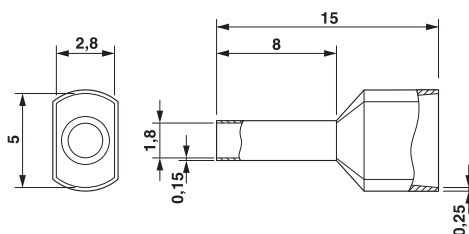
Conexão conforme norma	CSA
Classe de inflamabilidade conforme UL 94	HB

### Environmental Product Compliance

China RoHS	Período para uso previsto: ilimitado = EFUP-e
	Sem substâncias perigosas acima dos valores limite

## Desenhos

Desenho de medidas



## Classificações

### eCl@ss

eCl@ss 4.0	27060701
eCl@ss 4.1	27060701
eCl@ss 5.0	27400201
eCl@ss 5.1	27400201
eCl@ss 6.0	27400201
eCl@ss 7.0	27400201
eCl@ss 8.0	27400201
eCl@ss 9.0	27400201

### ETIM

ETIM 2.0	EC000005
----------	----------

# Terminal tubular - AI-TWIN 2X 0,75- 8 GY - 3200807

## Classificações

### ETIM

ETIM 3.0	EC000005
ETIM 4.0	EC000005
ETIM 5.0	EC000005
ETIM 6.0	EC000005

### UNSPSC

UNSPSC 6.01	30212109
UNSPSC 7.0901	27121703
UNSPSC 11	27121703
UNSPSC 12.01	27121703
UNSPSC 13.2	27121703

## Certificações

### Certificações

#### Certificações

CSA / CSAus / EAC / EAC / UL registrado / cUL certificado / cCSAus

#### Certificações Ex

### Detalhes da certificação

CSA		<a href="http://www.csagroup.org/services/testing-and-certification/certified-product-listing/">http://www.csagroup.org/services/testing-and-certification/certified-product-listing/</a>	247397
-----	--	---	--------

CSAus		<a href="http://www.csagroup.org/services/testing-and-certification/certified-product-listing/">http://www.csagroup.org/services/testing-and-certification/certified-product-listing/</a>	247397
-------	--	---	--------

EAC			EAC-Zulassung
-----	--	--	---------------


EAC			7500651.22.01.00246
-----	--	--	---------------------

## Terminal tubular - AI-TWIN 2X 0,75- 8 GY - 3200807

### Certificações

UL registrado		<a href="http://database.ul.com/cgi-bin/XYV/template/LISEXT/1FRAME/index.htm">http://database.ul.com/cgi-bin/XYV/template/LISEXT/1FRAME/index.htm</a>	E488001
---------------	---	---	---------

cUL certificado		<a href="http://database.ul.com/cgi-bin/XYV/template/LISEXT/1FRAME/index.htm">http://database.ul.com/cgi-bin/XYV/template/LISEXT/1FRAME/index.htm</a>	E488001
-----------------	---	---	---------

cCSAus		<a href="http://www.csagroup.org/services/testing-and-certification/certified-product-listing/">http://www.csagroup.org/services/testing-and-certification/certified-product-listing/</a>	
--------	---	---	--