

## Terminais elétricos formato olhal - C-RCI 2,5/M5 - 3240024

Note que os dados aqui indicados foram obtidos do catálogo online. Para informações e dados completos, consulte a documentação do usuário. Aplicam-se as Condições Gerais de Utilização para downloads da Internet. (<http://phoenixcontact.pt/download>)




Terminal elétrico formato olhal, azul, 1,5 ... 2,5 mm², M5

### Propriedades do artigo

- As luvas são cônicas e permitem a introdução simples e correta do condutor
- Os terminais de cabo circular isolados com luva de plástico são soldados e equipados com o sistema "EASY ENTRY"

RoHS

### Dados comerciais

Quantidade de embalagem (VPE)	100 STK
GTIN	 4 046356 452014
GTIN	4046356452014
Peso por unidade (exclusive embalagem)	0,960 g
Número do imposto alfandegário	85369010
País de origem	China

### Dados técnicos

#### Medidas

Comprimento (b)	23 mm
Largura (a)	9,5 mm
Comprimento de decapagem máximo	8 mm
Comprimento do revestimento isolante (c)	11 mm
Medida interna do colar isolante (d)	4,5 mm
Distância entre o centro-revestimento isolante (e)	7,3 mm
Diâmetro interno (f)	5,3 mm
Espessura do material (g)	0,8 mm

#### Condições ambiente

Temperatura ambiente (funcionamento)	-20 °C ... 105 °C
Temperatura ambiente (montagem)	-20 °C ... 100 °C

# Terminais elétricos formato olhal - C-RCI 2,5/M5 - 3240024

## Dados técnicos

### Condições ambiente

Temperatura ambiente ideal (armazenamento/transporte)	20 °C 50 % Umidade do ar (RH), armazenagem na embalagem original fechada. Prevenção da incidência direta dos raios solares e fontes de calor.
Temperatura de curto prazo	100 °C

### Geral

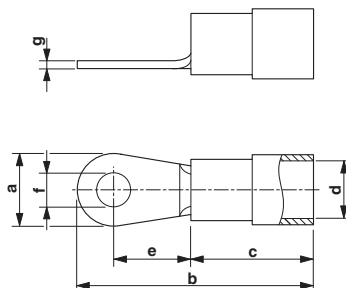
Cor	azul
Comprimento de isolamento	8 mm
Substâncias	sem halogênio
Classe de inflamabilidade conforme UL 94	V2
Material	Cobre
Material isolante	PA
Revestimento	galvanizado

### Normas e disposições

Classe de inflamabilidade conforme UL 94	V2
Design conforme norma	JIS, UL, CSA

## Desenhos

Desenho de medidas



## Classificações

### eCl@ss

eCl@ss 4.0	27060701
eCl@ss 4.1	27060701
eCl@ss 5.0	27400201
eCl@ss 5.1	27400201
eCl@ss 6.0	27400201
eCl@ss 7.0	27400201
eCl@ss 8.0	27400204
eCl@ss 9.0	27400204

### ETIM

ETIM 2.0	EC000005
----------	----------

# Terminais elétricos formato olhal - C-RCI 2,5/M5 - 3240024

## Classificações

### ETIM

ETIM 3.0	EC000005
ETIM 4.0	EC001052
ETIM 5.0	EC001052
ETIM 6.0	EC001052

### UNSPSC

UNSPSC 6.01	27113201
UNSPSC 7.0901	27121703
UNSPSC 11	27121703
UNSPSC 12.01	27121703
UNSPSC 13.2	27121707

## Certificações

### Certificações

---

#### Certificações

EAC / EAC

---

#### Certificações Ex

---

### Detalhes da certificação

EAC		7500651.22.01.00246
-----	--	---------------------

EAC		EAC-Zulassung
-----	--	---------------