

Cabo sensor/atuador - SAC-3P- 1,5-PUR/A-1L-Z - 1434989

Note que os dados aqui indicados foram obtidos do catálogo online. Para informações e dados completos, consulte a documentação do usuário. Aplicam-se as Condições Gerais de Utilização para downloads da Internet. (<http://phoenixcontact.pt/download>)




Cabo sensor/atuador, 3-pólos, PUR livre de halogênio, preto acinzentado RAL 7021, extremidade livre do condutor, para Conector de válvula A, com 1 LED, ligado com Diodo Z, Comprimento de cabo: 1,5 m

Propriedades do artigo

- Simples e seguro: componentes plugáveis, 100 % eletricamente testados
- Conector de encaixe de válvula robusto com diodo Z como ligação de proteção
- Confortável: elevada disponibilidade da máquina devido ao diagnóstico rápido e simples
- Nosso padrão: o cabo PUR robusto, sem halogênio



Dados comerciais

Quantidade de embalagem (VPE)	1 Unid
GTIN	 4 046356 413367
Peso por unidade (exclusive embalagem)	70.1 GRM
Número do imposto alfandegário	85444290
País de origem	Polônia

Dados técnicos

Medidas

Comprimento de cabo	1,5 m
Comprimento do isolamento da extremidade livre	50 mm

Condições ambiente

Temperatura ambiente (funcionamento)	-20 °C ... 85 °C (Conector para válvula)
Grau de proteção	IP65
	IP67

Geral

Corrente nominal a 40 °C	4 A
Tensão nominal	24 V
Número de pólos	3

Cabo sensor/atuador - SAC-3P- 1,5-PUR/A-1L-Z - 1434989

Dados técnicos

Geral

Resistência de isolamento	≥ 100 MΩ
Normas / Disposições	Conector de encaixe para válvulas EN 175301-803
Visualização	1 LED
Comando / componente de proteção	Diodo Z
Categoria de sobretensão	III
Grau de impurezas	3
Torque de aperto	0,6 Nm (Conector de encaixe de válvula)

Material

Classe de inflamabilidade conforme UL 94	V0
Material Contato Conector de válvula	CuSn
Material Superfície de contato Conector de válvula	Sn
Material do conector fêmea do plugue de válvula	PA 66
Material da caixa conector de válvula	TPU
Material de vedação	TPU (Vedação injetada)

Normas e disposições

Designação padrão	Conector de encaixe para válvulas
Normas / Determinações	EN 175301-803
Classe de inflamabilidade conforme UL 94	V0

Linha

Tipo de cabo	PUR sem halogênio preto
Tipo de cabo (código)	PUR
Código de cabo	Li9Y11Y-HF
Estilo UL AWM	20549
Bitola do condutor	3x 0,5 mm ²
Linha de sinal AWG	20
Montagem do condutor linha de sinal	28x 0,15 mm
Diâmetro de condutor inclusive isolamento	1,5 mm ± 0,05 mm (Linha de sinal)
Cores de condutor	preto 1, preto 2, verde/amarelo
Trançado total	3 condutores trançados longitudinalmente
Revestimento externo, cor	preto acinzentado RAL 7021
Diâmetro externo do cabo D	4,5 mm ±0,2 mm
Menor raio do dobrador, disposição fixa	22,5 mm
Quantidade de ciclos de flexão	15000000
Raio de flexão	50 mm
Curso de deslocamento	0,9 m
Velocidade de deslocamento	5 m/s
Aceleração	30 m/s ²
Revestimento externo, material	PUR
Material isolante do condutor	PP

Cabo sensor/atuador - SAC-3P- 1,5-PUR/A-1L-Z - 1434989

Dados técnicos

Linha

Material de condutor	Cabo de cobre
Resistência de isolamento	min. 20 MΩ*km
Resistência do condutor	39 Ω/km (a 20 °C)
Tensão nominal da linha	≤ 300 V
Tensão de teste da linha	≥ 1200 V
Anti-inflamabilidade	conforme DIN VDE 0482
	conforme DIN EN 50265-2-1
Ausência de halogênio	conforme DIN VDE 0472 Parte 815
Outras resistências	em grande medida resistente ao óleo
	com boa resistência a UV conforme DIN EN ISO 4892-2-A
Temperatura ambiente (funcionamento)	-40 °C ... 80 °C (Cabo, disposição fixa)
	-20 °C ... 80 °C (Cabo, disposição móvel)

Classificações

eCl@ss

eCl@ss 4.0	27060306
eCl@ss 4.1	27060306
eCl@ss 5.0	27061801
eCl@ss 5.1	27061801
eCl@ss 6.0	27061801
eCl@ss 7.0	27061801
eCl@ss 8.0	27279218
eCl@ss 9.0	27060311

ETIM

ETIM 3.0	EC001855
ETIM 4.0	EC001855
ETIM 5.0	EC001855

UNSPSC

UNSPSC 6.01	31251501
UNSPSC 7.0901	31251501
UNSPSC 11	31251501
UNSPSC 12.01	31251501
UNSPSC 13.2	31251501

Certificações

Certificações

Cabo sensor/atuador - SAC-3P- 1,5-PUR/A-1L-Z - 1434989

Certificações

Certificações

EAC / CSA / CSAus / cCSAus

Certificações Ex

Certificações solicitadas

Detalhes da certificação

EAC

CSA	
Corrente nominal IN	4 A
Tensão UN	24 V

CSAus	
Corrente nominal IN	4 A
Tensão UN	24 V

cCSAus

Acessórios

Acessórios

Caneta de identificação

Caneta de gravação - B-STIFT - 1051993



Caneta de identificação, para inscrição manual das tiras de fita dentadas não impressas, inscrição definitiva e à prova d'água, intensidade de traço 0,5 mm

Ferramenta de corte

Cabo sensor/atuador - SAC-3P- 1,5-PUR/A-1L-Z - 1434989

Acessórios

Alicate diagonal - CUTFOX-S VDE - 1212207



Cortador lateral para condutores de cobre e alumínio, testado conforme VDE 1000 V AC/ 1500 V DC

Ferramenta de isolamento

Ferramenta de isolamento - WIREFOX SAC-1 - 1212757



Alicate de decapagem, para cabos para sensor/atuador sem halogênio (cabos SAC), com isolamento PUR e PVC, Ø de 3,2 a 4,4 mm, comprimento de decapagem livre

Ferramenta de isolamento - WIREFOX SAC - 1212623



Alicate de decapagem, para cabos sensores/atuadores sem halogênio (cabos SAC), com isolamento PUR e PVC, Ø de 4,4 a 7 mm, comprimento de decapagem livre

Ferramenta de isolamento - WIREFOX 10 - 1212150



Ferramenta de decapagem, para cabos e condutores de 0,02 - 10 mm², auto-ajustável, comprimento de decapagem até 18 mm, capacidade de corte flexível até 10 mm² / rígido 1,5 mm², lâmina de decapagem substituível

Ferramenta de torque

Chave de fenda de torque - TSD-M 1,2NM - 1212224



Parafusador, precisão conforme norma EN ISO 6789, ajustáveis de 0,3 - 1,2 Nm

Ferramenta para parafusar

Cabo sensor/atuador - SAC-3P- 1,5-PUR/A-1L-Z - 1434989

Acessórios

Lâmina - SF-BIT-PH 1-70 - 1212582



Ponta de parafusadeira, cruz PH, acionamento E6,3-1/4", tamanho: PH 1 x 70 mm, dura, adequada para suporte conforme DIN 3126-F 6,3 / ISO 1173

Marcador de condutor não etiqueta

Plaqueta de encaixe - PABA WH/15 - 1013151



Plaqueta de encaixe, Fitas, branco, não impresso, identificável com: Plotter, Tipo de montagem: Inserção, Diâmetro de cabo: 0,6-50 mm, Tamanho para gravação: 15 x 4 mm

Plaqueta de encaixe - PABA YE/15 - 1013698



Plaqueta de encaixe, Fitas, amarelo, não impresso, identificável com: Plotter, Tipo de montagem: Inserção, Diâmetro de cabo: 0,6-50 mm, Tamanho para gravação: 15 x 4 mm

Plaqueta de encaixe - PABA RD/15 - 1013944



Plaqueta de encaixe, Fitas, vermelho, não impresso, identificável com: Plotter, Tipo de montagem: Inserção, Diâmetro de cabo: 0,6-50 mm, Tamanho para gravação: 15 x 4 mm

Material de montagem

Parafuso - SAC-V-SCREW-M3-29 KNURL - 1403779



Parafuso de cabeça lenticular com rosca de plástico, M3 x 40

Porta-plaquetas Cabo

Cabo sensor/atuator - SAC-3P- 1,5-PUR/A-1L-Z - 1434989

Acessórios

Porta-identificação de condutor - PATG 2/15 - 1013038



Porta-identificação de condutor, transparente, não impresso, Tipo de montagem: inserir, Diâmetro de cabo: 2-4 mm, Tamanho para gravação: 4 x 15 mm

Porta-identificação de condutor - PATG 3/15 - 1013041



Porta-identificação de condutor, transparente, não impresso, Tipo de montagem: inserir, Diâmetro de cabo: 4-7 mm, Tamanho para gravação: 4 x 15 mm

Porta-identificação de condutor - PATG 4/15 - 1013054



Porta-identificação de condutor, transparente, não impresso, Tipo de montagem: inserir, Diâmetro de cabo: 6-10 mm, Tamanho para gravação: 4 x 15 mm

Tubo de proteção

Tubo de proteção - WP-PA HF 13,0 BK - 3240681



Mangueira de proteção em poliamida, classe de inflamabilidade V0, resistente a UV

Tubo de proteção - WP-PA HF-HB 13,0 BK - 3240839



Mangueira de proteção em poliamida, classe de inflamabilidade HB, resistente a UV

Cabo sensor/atuador - SAC-3P- 1,5-PUR/A-1L-Z - 1434989

Acessórios

WP-CTA POM 13,0 BK - 1422884



Adaptador para mangueira de proteção, para mangueiras corrugadas com tamanho nominal 13 (10 x 13), corrugado paralelo

Desenhos

Desenho do diagrama

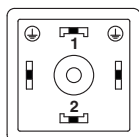
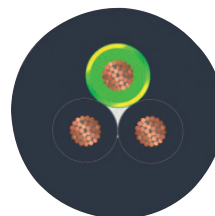


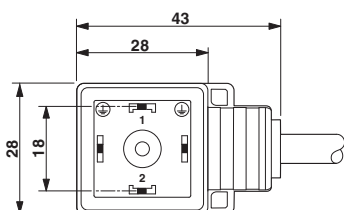
Imagem com pólos conector para válvula, formato A

Bitola do cabo



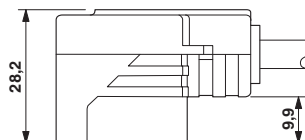
PUR sem halogênio preto [PUR]

Desenho de medidas



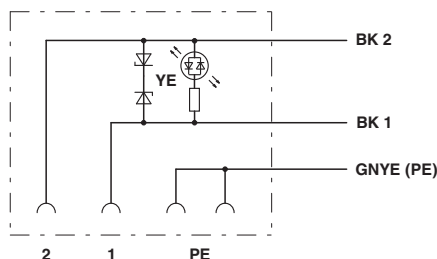
Conector para válvula, formato A, vista lateral

Desenho de medidas



Conector para válvula, formato A, vista lateral

Diagrama de circuitos



Alocação de conexão do conector para válvula