

Terminais elétricos formato olhal - C-RCI 1,5/M5 - 3240019

Note que os dados aqui indicados foram obtidos do catálogo online. Para informações e dados completos, consulte a documentação do usuário. Aplicam-se as Condições Gerais de Utilização para downloads da Internet. (<http://phoenixcontact.pt/download>)




Terminal elétrico formato olhal, vermelho, 0,5 ... 1,5 mm², M5

Propriedades do artigo

- As luvas são cônicas e permitem a introdução simples e correta do condutor
- Os terminais de cabo circular isolados com luva de plástico são soldados e equipados com o sistema "EASY ENTRY"

RoHS

Dados comerciais

Quantidade de embalagem (VPE)	100 STK
GTIN	 4 046356 451666
GTIN	4046356451666
Peso por unidade (exclusive embalagem)	0,670 g
Número do imposto alfandegário	85369010
País de origem	China

Dados técnicos

Medidas

Comprimento (b)	21,7 mm
Largura (a)	8 mm
Comprimento de decapagem máximo	7 mm
Comprimento do revestimento isolante (c)	10,5 mm
Medida interna do colar isolante (d)	4,1 mm
Distância entre o centro-revestimento isolante (e)	7,3 mm
Diâmetro interno (f)	5,3 mm
Espessura do material (g)	0,75 mm

Condições ambiente

Temperatura ambiente (funcionamento)	-20 °C ... 105 °C
Temperatura ambiente (montagem)	-20 °C ... 100 °C

Terminais elétricos formato olhal - C-RCI 1,5/M5 - 3240019

Dados técnicos

Condições ambiente

Temperatura ambiente ideal (armazenamento/transporte)	20 °C 50 % Umidade do ar (RH), armazenagem na embalagem original fechada. Prevenção da incidência direta dos raios solares e fontes de calor.
Temperatura de curto prazo	100 °C

Geral

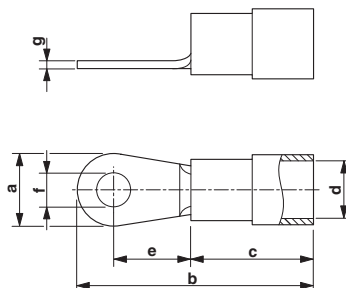
Cor	vermelho
Comprimento de isolamento	7 mm
Substâncias	sem halogênio
Classe de inflamabilidade conforme UL 94	V2
Material	Cobre
Material isolante	PA
Revestimento	galvanizado

Normas e disposições

Classe de inflamabilidade conforme UL 94	V2
Design conforme norma	JIS, UL, CSA

Desenhos

Desenho de medidas



Classificações

eCl@ss

eCl@ss 4.0	27060701
eCl@ss 4.1	27060701
eCl@ss 5.0	27400201
eCl@ss 5.1	27400201
eCl@ss 6.0	27400201
eCl@ss 7.0	27400201
eCl@ss 8.0	27400204
eCl@ss 9.0	27400204

ETIM

ETIM 2.0	EC000005
----------	----------

Terminais elétricos formato olhal - C-RCI 1,5/M5 - 3240019

Classificações

ETIM

ETIM 3.0	EC000005
ETIM 4.0	EC001052
ETIM 5.0	EC001052
ETIM 6.0	EC001052

UNSPSC

UNSPSC 6.01	27113201
UNSPSC 7.0901	27121703
UNSPSC 11	27121703
UNSPSC 12.01	27121703
UNSPSC 13.2	27121707

Certificações

Certificações


Certificações

EAC / EAC

Certificações Ex

Detalhes da certificação

EAC		7500651.22.01.00246
-----	---	---------------------

EAC		EAC-Zulassung
-----	---	---------------