

Fonte de alimentação - QUINT4-PS/1AC/48DC/10 - 2904611

Note que os dados aqui indicados foram obtidos do catálogo online. Para informações e dados completos, consulte a documentação do usuário. Aplicam-se as Condições Gerais de Utilização para downloads da Internet. (<http://phoenixcontact.pt/download>)




Fonte de alimentação QUINT POWER com chaveamento primário para montagem em trilho de fixação, com curva característica de saída selecionável e tecnologia SFB (Selective Fuse Breaking), entrada: monofásica, saída: 48 V DC / 10 A

Descrição do artigo

A quarta geração de fontes de alimentação potentes QUINT POWER assegura uma disponibilidade máxima da instalação com novas funções. Os limites de sinalização e as curvas características podem ser adaptados individualmente através da interface NFC. A SFB Technology exclusiva e o monitoramento funcional preventivo da fonte de alimentação QUINT POWER aumentam a disponibilidade de sua aplicação.

Dados comerciais

Quantidade de embalagem (VPE)	1 STK
GTIN	 4 055626 355078
GTIN	4055626355078
Peso por unidade (exclusive embalagem)	1.617,000 g
Número do imposto alfandegário	85044030
País de origem	Tailândia

Dados técnicos

Medidas

Largura	70 mm
Altura	130 mm
Profundidade	125 mm
Largura com montagem alternativa	122 mm
Altura com montagem alternativa	130 mm
Profundidade com montagem alternativa	73 mm

Condições ambiente

Grau de proteção	IP20
Temperatura ambiente (funcionamento)	-25 °C ... 70 °C (> 60 °C Derating: 2,5 %/K)
Temperatura ambiente (tipo de início testado)	-40 °C
Temperatura ambiente (armazenamento/transporte)	-40 °C ... 85 °C
Máx. umidade do ar admissível (funcionamento)	≤ 95 % (com 25 °C, sem condensação)
Classe climática	3K3 (de acordo com EN 60721)
Grau de impurezas	2

Fonte de alimentação - QUINT4-PS/1AC/48DC/10 - 2904611

Dados técnicos

Condições ambiente

Altura de montagem	≤ 5000 m (> 2000 m, observar redução de carga)
--------------------	--

Dados de entrada

Faixa de tensão nominal de entrada	100 V AC ... 240 V AC
	110 V DC ... 250 V DC
Faixa de tensão de entrada	100 V AC ... 240 V AC -15 % ... +10 %
	110 V DC ... 250 V DC -18 % ... +40 %
Resistência dielétrica máximo	300 V AC 60 s
Faixa de frequência CA	50 Hz ... 60 Hz -10 % ... +10 %
Corrente de fuga contra PE	< 3,5 mA
Consumo de energia	6,8 A (100 V AC)
	5,5 A (120 V AC)
	2,8 A (230 V AC)
	2,7 A (240 V AC)
Consumo de potência nominal	509 W
Irupção da corrente	típ. 11 A (a 25 °C)
Tempo permissível de falha de rede	≥ 20 ms (120 V AC)
	≥ 20 ms (230 V AC)
Fusível de entrada	12 A (lento, interno)
Seleção de fusíveis adequados	10 A ... 16 A (Característica B, C, D, K ou similar)
Denominação de proteção	Proteção contra sobretensão de transientes
Comando / componente de proteção	Varistor, centelhador a gás

Dados de saída

Tensão de saída nominal	48 V DC
Faixa de ajuste da tensão de saída (U_{Set})	48 V DC ... 56 V DC (potência constante)
Corrente nominal de saída (I_N)	10 A
Estático Boost ($I_{Stat.Boost}$)	12,5 A
Boost dinâmico ($I_{Boost\ din.}$)	15 A (5 s)
Selective Fuse Breaking (I_{SFB})	60 A (15 ms)
Derating	> 60 °C (2,5 % / K)
Ligável em paralelo	sim, para redundância e elevação de capacidade.
Ligável em série	Sim
Resistência de feedback	≤ 60 V DC
Circuito de proteção contra sobretensão transitória na saída decorrente da penetração de corpos estranhos	≤ 32 V DC
Tolerância	< 0,5 % (Alteração de carga estática 10 % ... 90 %)
	< 4 % (Alteração de carga dinâmica 10 % ... 90 %, (10 Hz))
	< 0,25 % (Alteração da tensão de entrada ±10 %)
Rypple residual	< 50 mV _{SS} (com valores nominais)
Potência de saída	480 W
Tempo de ligação típico	300 ms (a partir do SLEEP MODE)

Fonte de alimentação - QUINT4-PS/1AC/48DC/10 - 2904611

Dados técnicos

Dados de saída

Dissipação de energia sem carga nominal máxima	< 5 W (120 V AC)
	< 5 W (230 V AC)
Dissipação de energia carga nominal máxima	< 40 W (120 V AC)
	< 32 W (230 V AC)

Geral

Peso líquido	1,3 kg
Eficiência	típ. 92,4 % (120 V AC)
	típ. 94 % (230 V AC)
Tensão de isolamento entrada/saída	4 kV AC (Teste típico)
	2 kV AC (Teste unitário)
Tensão de isolamento entrada/PE	3,5 kV AC (Teste típico)
	2,4 kV AC (Teste unitário)
Tensão de isolamento saída/PE	0,5 kV DC (Teste típico)
	0,5 kV DC (Teste unitário)
Classe de proteção	I
Grau de proteção	IP20
MTBF (IEC 61709, SN 29500)	> 1110000 h (25 °C)
	> 673000 h (40 °C)
	> 309000 h (60 °C)
Posição de montagem	Trilho de fixação horizontal NS 35, EN 60715
Instrução de montagem	alinhamento possível: $P_N \geq 50\%$, horizontal 5 mm, ao lado de componentes ativos 15 mm, vertical 50 mm alinhamento possível: $P_N < 50\%$, horizontal 0 mm, vertical em cima 40 mm, vertical embaixo 20 mm

Dados de conexão entrada

Tipo de conexão	Conexão a parafuso
Perfil do condutor rígido mín.	0,2 mm ²
Perfil do condutor rígido máx.	6 mm ²
Bitola do condutor flexível mín.	0,2 mm ²
Bitola do condutor flexível máx.	4 mm ²
Bitola mín. do condutor AWG	30
Bitola máx. do condutor AWG	10
Comprimento de isolamento	8 mm

Dados de conexão saída

Tipo de conexão	Conexão a parafuso
Perfil do condutor rígido mín.	0,2 mm ²
Perfil do condutor rígido máx.	6 mm ²
Bitola do condutor flexível mín.	0,2 mm ²
Bitola do condutor flexível máx.	4 mm ²
Bitola mín. do condutor AWG	30

Fonte de alimentação - QUINT4-PS/1AC/48DC/10 - 2904611

Dados técnicos

Dados de conexão saída

Bitola máx. do condutor AWG	10
Comprimento de isolamento	8 mm

Dados de conexão da sinalização

Tipo de conexão	Conexão Push-in
Perfil do condutor rígido mín.	0,2 mm ²
Perfil do condutor rígido máx.	1,5 mm ²
Bitola do condutor flexível mín.	0,2 mm ²
Bitola do condutor flexível máx.	1,5 mm ²
Bitola mín. do condutor AWG	24
Bitola máx. do condutor AWG	16
Comprimento de isolamento	8 mm

Normas e disposições

Compatibilidade eletromagnética	Conformidade com a diretiva EMC 2014/30/UE
Radiação de interferência	Norma básica complementar EN 61000-6-5 (imunidade a interferência central elétrica), IEC/EN 61850-3 (fonte de alimentação)
Resistência contra interferência	Imunidade a interferência conforme EN 61000-6-1 (área habitável), EN 61000-6-2 (área industrial) e EN 61000-6-5 (equipamento de central elétrica, área), IEC/EN 61850-3 (fonte de alimentação)
Normas / Determinações	EN 61000-4-2
Descarga de contato	4 kV (Grau de precisão de teste 2)
Normas / Determinações	EN 61000-4-3
Faixa de frequência	80 MHz ... 1 GHz
Resistência do campo de teste	10 V/m (Grau de precisão de teste 3)
Faixa de frequência	1,4 GHz ... 2 GHz
Resistência do campo de teste	3 V/m (Grau de precisão de teste 2)
Normas / Determinações	EN 61000-4-4
Observação	Critério B
Normas / Determinações	EN 61000-4-5
Sinal	0,5 kV (Grau de precisão de teste 1 - assimétrico)
Normas / Determinações	EN 61000-4-6
Faixa de frequência	0,15 MHz ... 80 MHz
Tensão	10 V (Grau de precisão de teste 3)
Normas / Determinações	EN 61000-4-8
	EN 61000-4-11
	EN 61000-4-9
	EN 61000-4-12
	EN 61000-4-16
	EN 61000-4-18
Diretiva de baixa tensão	Conformidade com a Diretiva de Baixa Tensão 2014/35/UE
Norma - Segurança de transformadores	EN 61558-2-16 (somente distâncias de isolamento e fuga)
Norma - Segurança elétrica	IEC 60950-1/VDE 0805 (SELV)

Fonte de alimentação - QUINT4-PS/1AC/48DC/10 - 2904611

Dados técnicos

Normas e disposições

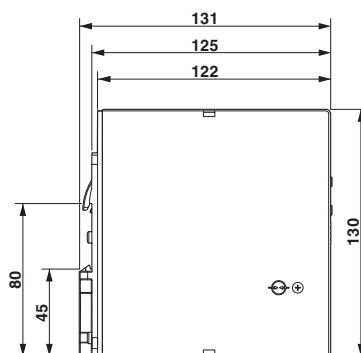
Norma - Equipamento de instalações de corrente intensa com meios de produção eletrônicos	EN 50178/VDE 0160 (PELV)
Norma - Baixa tensão de proteção	IEC 60950-1 (SELV)
	EN 60204-1 (PELV)
Norma - Isolação segura	DIN VDE 0100-410
Norma - Limitação das correntes harmônicas e principal de rede	EN 61000-3-2
Certificação marítima	DNV GL, PRS, BV, LR, ABS
Certificações UL	UL requerido UL 508
	UL/C-UL reconhecido UL 60950-1
	UL ANSI/ISA-12.12.01 Class I, Division 2, Groups A, B, C, D (Hazardous Location)
Choque	18 ms, 30g, em cada direção (de acordo com IEC 60068-2-27)
Vibração (funcionamento)	Busca de ressonância 5Hz-100 Hz 2,3g, 90 min., frequência de ressonância 2,3g, 90 min. (conforme DNV GL classe C)
Certificação - requisito da indústria de semicondutores em relação a falhas de tensão de rede	SEMI F47-0706 Compliance Certificate; EN 61000-4-11
Aplicações ferroviárias	EN 50121-3-2
Categoria de sobretensão (EN 60950-1)	II
Categoria de sobretensão (EN 61010-1)	II
Categoria de sobretensão (EN 62477-1)	III

Environmental Product Compliance

China RoHS	Período para uso oficialmente previsto (EFUP): 25 anos;
	Para obter informações sobre substâncias perigosas, ver declaração do fabricante na guia "Downloads"

Desenhos

Desenho de medidas



Classificações

eCl@ss

eCl@ss 8.0	27049002
------------	----------

Fonte de alimentação - QUINT4-PS/1AC/48DC/10 - 2904611

Classificações

eCl@ss

eCl@ss 9.0	27040701
------------	----------

ETIM

ETIM 5.0	EC002540
----------	----------

Certificações

Certificações

Certificações


UL certificado / UL registrado / cUL certificado / cUL certificado / DNV GL / ABS / cULus registrado

Certificações Ex

Detalhes da certificação

UL certificado		http://database.ul.com/cgi-bin/XYV/template/LISEXT/1FRAME/index.htm	FILE E 211944
----------------	---	---	---------------

UL registrado		http://database.ul.com/cgi-bin/XYV/template/LISEXT/1FRAME/index.htm	FILE E 123528
---------------	---	---	---------------

cUL certificado		http://database.ul.com/cgi-bin/XYV/template/LISEXT/1FRAME/index.htm	FILE E 211944
-----------------	---	---	---------------

cUL certificado		http://database.ul.com/cgi-bin/XYV/template/LISEXT/1FRAME/index.htm	FILE E 123528
-----------------	---	---	---------------

DNV GL	http://exchange.dnv.com/tari/	TAA00000BV
--------	---	------------

ABS	http://www.eagle.org/eagleExternalPortalWEB/	17- HG1649297-1-PDA
-----	---	------------------------

cULus registrado		http://database.ul.com/cgi-bin/XYV/template/LISEXT/1FRAME/index.htm
------------------	---	---

Fonte de alimentação - QUINT4-PS/1AC/48DC/10 - 2904611

Acessórios

Acessórios

Adaptador de montagem

Adaptador para montagem - UWA 182/52 - 2938235



Adaptador de parede universal para a montagem fixa da fonte de alimentação em caso de fortes vibrações. A fonte de alimentação é parafusada diretamente sobre a superfície de montagem. O adaptador de parede universal é fixado em cima/embaixo.

Adaptador para montagem - UWA 130 - 2901664



Adaptador de parede universal bipartido para a montagem fixa da fonte de alimentação em caso de fortes vibrações. Os perfis parafusados na lateral da fonte de alimentação são parafusados diretamente sobre a superfície de montagem. O adaptador de parede universal é fixado à esquerda/direita.

Adaptador para montagem - QUINT-PS-ADAPTERS7/1 - 2938196



Adaptador para montagem para fonte de alimentação QUINT-PS... sobre trilho S7-300

Adaptador programável

Adaptador de programação - TWN4 MIFARE NFC USB ADAPTER - 2909681



Adaptador de programação Near Field Communication (NFC) com interface USB para a configuração sem fio de produtos aptos para NFC da PHOENIX CONTACT com software. Não é necessário um driver USB em separado.

Proteção de equipamentos

Dispositivo de proteção contra surtos tipo 3 - PLT-SEC-T3-230-FM - 2905229



Proteção de equipamentos plugável, conforme tipo 3/classe III, para redes de fornecimento de energia monofásicas com N e PE separados (sistema de 3 condutores: L1, N, PE), com fusível à prova de corrente de surto integrado e contato de sinalização remota. Também adequado para aplicações DC.

